



CLASSIC EXPERT
By Experveo

RAPPORT D'EXPERTISE RETROVALEUR

Agence BCA : BRIVE
Expert : Frédéric DUBOIS

Date du rapport : 14/06/2017

Référence BCA : 94858016

Propriétaire : M.VILLECHALANE 20, FOSSEJOINT 16330 SAINT AMANT DE BOIXE.

IDENTIFICATION DU VEHICULE

MARQUE :	PORSCHE
MODELE :	911 SC GR4 réplia
N° IMMATRICULATION :	BF-116-BB
1^{ERE} MISE EN CIRCULATION :	01/01/1975
N° DE SERIE :	9115600045
GENRE :	VP
CARROSSERIE :	CI 2P
PUISSANCE :	15CV
ENERGIE :	ESSENCE
ETAT :	BON
KM COMPTEUR :	61380Kms
COULEUR :	BLANC/VERT/ROUGE



Avant droit



Arrière droit



CLASSIC EXPERT

By Experveo



Avant gauche



Arrière gauche



Planche de bord

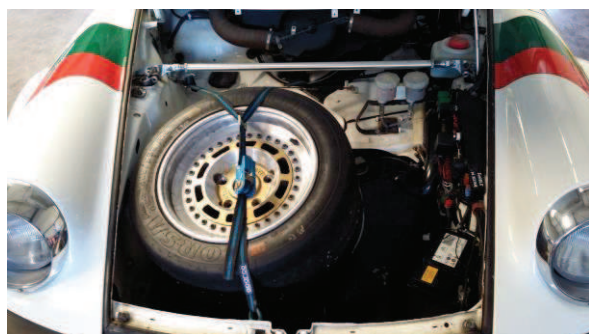


Sièges



CLASSIC EXPERT

By Experveo



Compartiment avant



Compartiment moteur



Soubassement gauche

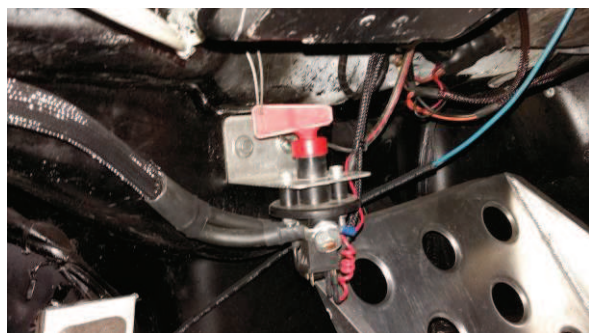


Soubassement arrière

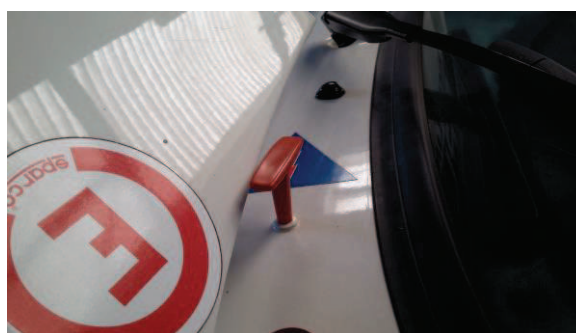


CLASSIC EXPERT

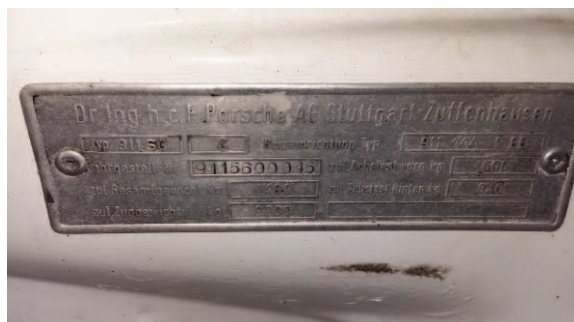
By Experveo



Coupe-circuit intérieur



Coupe-circuit extérieur



Plaque constructeur



Frappe à froid



CLASSIC EXPERT

By Experveo

ETAT GENERAL

	NEUF	BON	NORMAL	MAUVAIS	NEANT	OBSERVATIONS
CARROSSERIE		X				Véhicule en configuration groupe 4, caisse renforcée, capot moteur en fibre de verre. Bon état général.
PEINTURE		X				De couleur blanche, bandes rouge et verte de bonne qualité.
TRACES DE CHOCS			X			Trace de réparation de la face avant.
CORROSION					X	
GLACES			X			
DIRECTION			X			Pas de jeu anormal dans la timonerie. Volant démontable SPARCO.
SUSPENSIONS		X				Amortisseurs STAC, barre stabilisatrice arrière modifiée.
FREINS		X				Etiers BREMBO, système de freinage de la 911 TURBO.
EMBRAYAGE		X				
PNEUS AV		X				Pneumatiques TCH 235/45R15 Usure 20%.
PNEUS AR		X				Pneumatiques TCH 295/40R15 Usure 20%.



CLASSIC EXPERT

By Expervéo

PONT AR	X					Pont autobloquant GT CLASSIC
MOTEUR		X				Moteur 3.0L à la place du 2.7L d'origine. Bon fonctionnement sans bruit, fuite ou fumées anormales. Numéro moteur meulé. Réfection intégrale récent, préparation FREISINGER.
BOITE VITESSES		X				Réfection récente, préparation FREISINGER. Le numéro de BV est illisible du fait de la présente d'un carter de protection en alliage.
ECHAPPEMENT			X			
SELLERIE						Sièges baquet COBRA noir en bon état, périmés depuis 01/2016. Harnais SABELT périmé depuis 01/2016.
ECLAIRAGE			X			
COUPE CIRCUIT						Sur baie de pare- brise à gauche et sous planche de bord.
ALARME/ ANTIVOL					X	



CLASSIC EXPERT

By Experveo

Observations :

Véhicule en très bon état général prêt à courir.

Il s'agit d'un véhicule de compétition qui possède son passeport technique FFSA N°053429 du 23/09/2010.

M.VILLECHALANE possède un dossier complet contenant l'ensemble des factures liées à la préparation et réparations.

Les modifications notables constatées sur votre véhicule nous obligent à vous informer qu'il n'est plus conforme au type mine réceptionné lors de sa commercialisation.

De ce fait nous vous conseillons fortement de vous renseigner auprès de la préfecture de votre département afin de vous mettre en conformité avec la législation en vigueur.

Equipements :

- Arceau STAC boulonné.
- Ordinateur de bord TERRA-TRIP 303

Examen sur pont élévateur, sans démontage, essai routier non réalisé.

